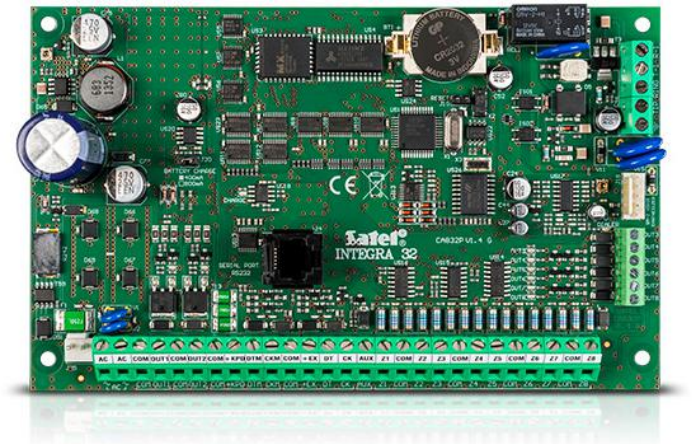


# INTEGRA 32

## 8-32 ZÓNÁS FEJLETT VEZÉRLŐPANEL

Riasztási funkciókat mellet háziautomatizálási és beléptetésvezérlő rendszeri funkciókat nyújtó fejlett riasztó központ. A bővítő modulok széles skálájának köszönhetően alkalmazásuk az egyedi igényekhez igazítható – kicsitől egészen a kiterjedt rendszerekig. Az **INTEGRA** központok nagy előnye a kiegészítő modulokkal – GSM valamint TCP/IP – kombinált kommunikációs képességük.

- 8-32 zóna
- 16 partíció, 4 objektum
- 8-32 programozható kimenet
- kezelői és bővítő buszok
- felügyeleti, hangüzenési és távvezérlési funkcióval rendelkező beépített telefonkommunikátor
- beléptetésvezérlési és háziautomatizálási tulajdonságok
- rendszer helyi kezelése LCD és partíció kezelőkkel, távvezérlőkkel és közelítőkártyákkal vagy távolról számítógéppel vagy mobiltelefonnal
- 28 független automatikus vezérlésre alkalmazható ütemező
- 439 esemény tárolására alkalmas eseménynapló nyomtatási tulajdonsággal
- 64+4+1 felhasználó
- RS-232 port – RJ csatlakozó aljzat
- számítógéppel frissíthető firmware
- beépített, 1.2 A teljesítményű kapcsolóüzemű tápegység akkumulátortöltési és diagnosztika tulajdonsággal
- Lehetséges SATEL szerver csatlakozási probléma hibaként történő jelentésének letiltására szolgáló opció



## MŰSZAKI ADATOK

|   |                   |
|---|-------------------|
| Környezeti osztály  | II                |
| Biztonsági fokozat  | S                 |
| Maximális akkumulátorkapacitás                                  | 18 Ah             |
| Központ tápfeszültsége (±10%)                                   | 13,8 V DC         |
| Kis áramerősségű programozható kimenetek terhelhetősége         | 50 mA             |
| Nagy áramerősségű programozható kimenetek terhelhetősége (±10%) | 2000 mA           |
| Táp áramteljesítménye   | 1,2 A             |
| Nyomatott áramkörti lemez méretei                               | 173 x 106 mm      |
| Működési hőmérséklet  | -10...+55 °C      |
| Alaplap tápfeszültsége (±15%)                                   | 18 V AC, 50-60 Hz |
| Áramfelvétel készenléti állapotban                              | 127 mA            |
| Maximális áramfelvétel  | 234 mA            |

